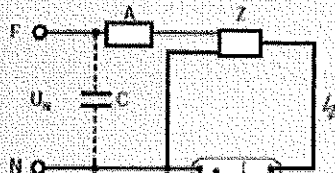
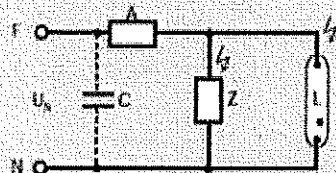
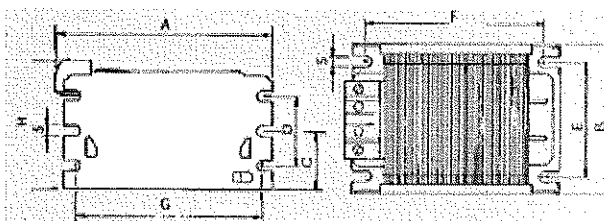
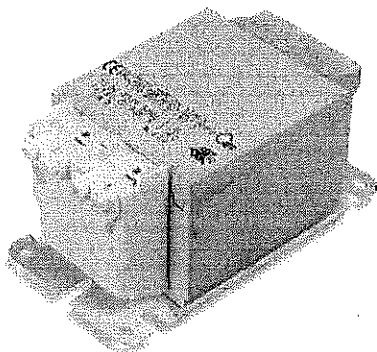


Descrizione¹ ... Alimentatore elettromagnetico per lampade ad alogenuri metallici e sodio alta pressione potenza 150W...




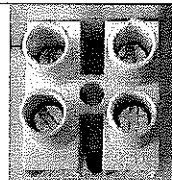
Schema di collegamento

- A = Alimentatore
- C = Condensatore di rifasamento
- L = Lampada
- Z = Accenditore
- U_N = Tensione di linea

Descrizione della fornitura:

Alimentatore elettromagnetico per lampade a ioduri metallici e vapori di sodio ad alta pressione, da incorporare in armature stradali su impianti di Pubblica illuminazione.

Morsetti di serraggio a vite. 



Fissaggio su tre lati mediante robuste squadrette.

Idonei per essere incorporati in armature stradali per impianti di Pubblica Illuminazione. Conforme alle norme EN 60922, EN 60923, EN 61347, marchio CE.

Dimensioni d'ingombro:

lunghezza A=100mm x altezza H=70 mm x larghezza B=90 mm.

Caratteristiche funzionali:

- Potenza: 150 W;
- Tensione di esercizio 220 V;
- Frequenza 50 Hz,
- Corrente 3,0 A

Impiego:

- Da utilizzarsi per illuminazione di aree pubbliche ed urbane.

Imballo:

- Quantità per imballo di 8-10 pz..

¹ descrizione del Centro di Costo da legenda.