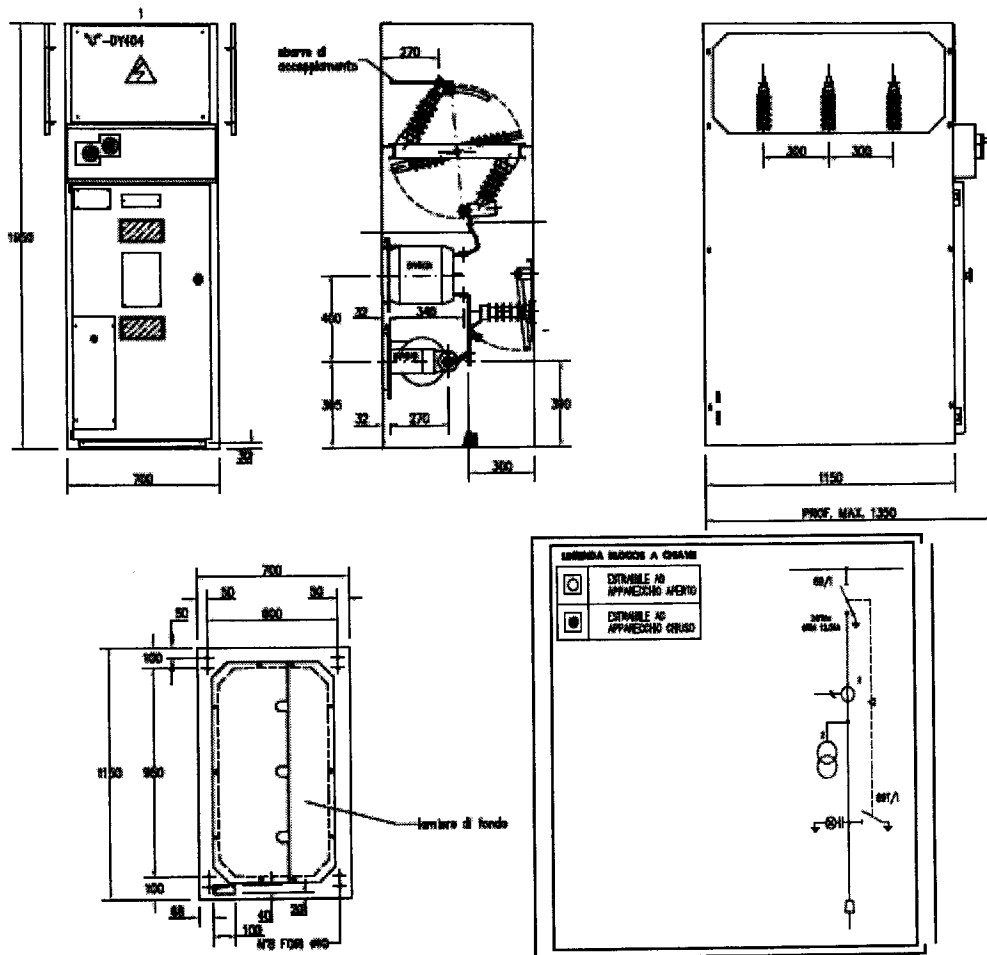
 <p>AMET S.p.A. Fondata nel 1908</p>	<b>MODULO</b>	<b>MAG/LV 2.07/01</b>
	<b>SPECIFICA TECNICA</b>	<b>Rev. 0</b>
		<b>Del 29.03.07</b>
		<b>Cod.43034 – Pg.1/5</b>

Descrizione<sup>1</sup> ...Cella MT Sezionamento sotto carico Misure 24 KV omologati Enel DY 404.....

**Descrizione della fornitura:**

Quadro MT Sezionamento sotto carico misure. Omologazione Enel DY 404.  
Dimensioni: H = 1950 mm. L = 700 mm. P = 1150 mm.



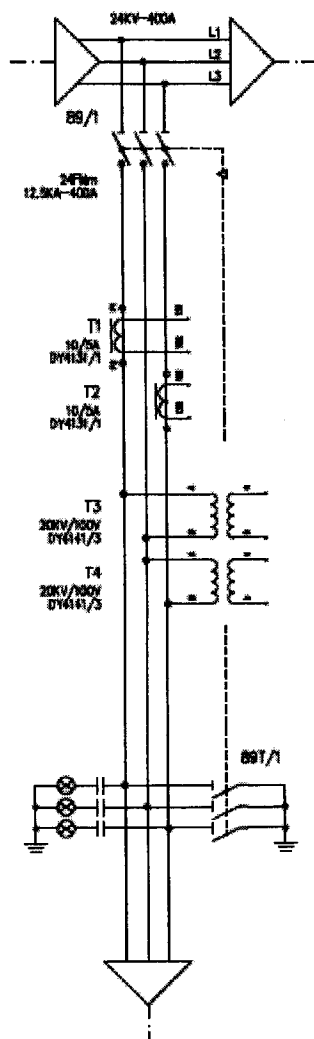
Schema unifilare

<sup>1</sup> descrizione del Centro di Costo da legenda.

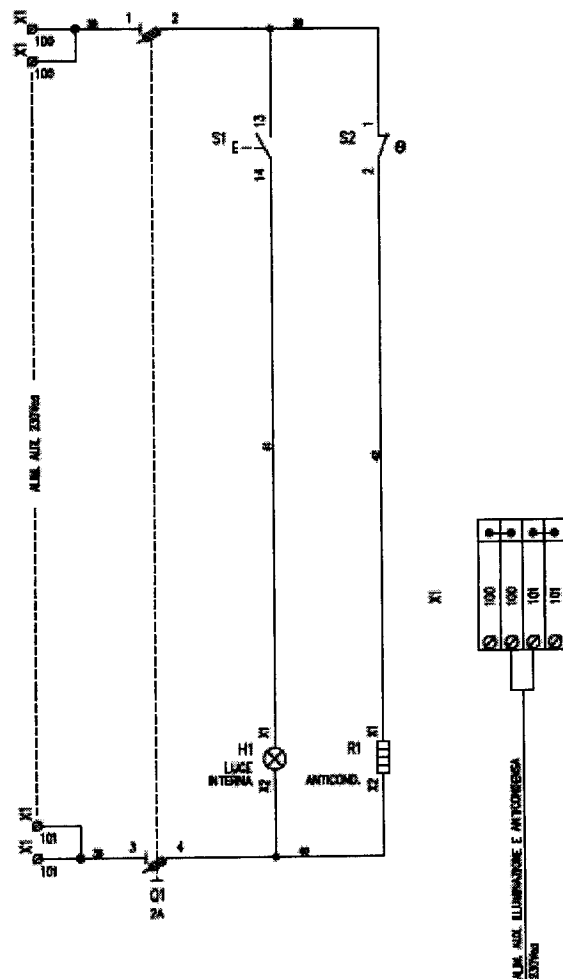
Elenco apparecchiature /Equipment list

Sigla/Mark	Descrizione/Description	Tipo/Type	Qtà/Qty	Fornitore/Supplier
	MORSETTO PASSANTE IN POLIAMMIDE	CB8/8 6mmq	4	CABUR
BB/1	INTER. DI MASSIMA SEZION.	2470m 400A-12.5KA	1	MESINA
H1	LAMPADA LUCE INTERNA	E27 220Vca/80W	1	
Q1	SEZIONATORE BIPOLARE C/FUSIBILE	2P (I 10.3 + 38)	1	
R1	RESISTENZA ANTICONDENSA	HCW 150W	1	ELETTROTEC. FER
S2	TERMOSTATO AMBIENTE	C16 5-30 C'	1	FANTINI & COSMI
S1	PULSANTE NERO	Z84-B42 + Z84-B2101	1	TELEMECCANIQUE
T4-T3	TRASFORMATORE VOLTMETRICO	DY4141/3 20KV/100V	2	SCHNEIDER
T2-T1	TRASFORMATORE AMPEROMETRICO	DY4131/1 10/5A	2	SCHNEIDER

Schema trifilare

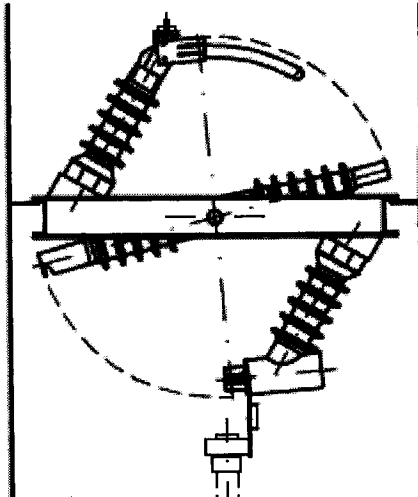


Schema funzionale e morsettiera



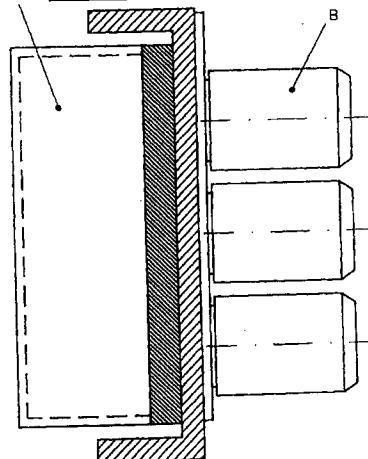
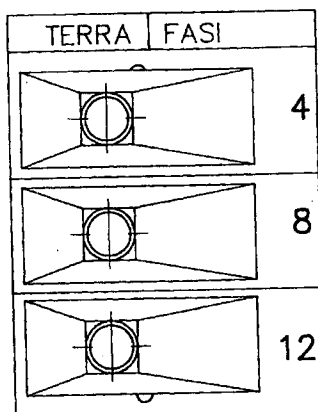
**Caratteristiche funzionali:**

1. –Interruttore di manovra-sezionatore sottocarico tripolare, isolato in aria, rotativo




controsbarre con telaio e cassetto estraibile tipo FMaV o GPR 3 Sace 24 kV – 400 A – 12,5 kA simmetrici – 31,5 kA di picco, completo di comando EK ad alta velocità indipendente dall'operatore con possibilità di motorizzazione ed applicazione di relè per comando a distanza, sia in apertura che in chiusura;

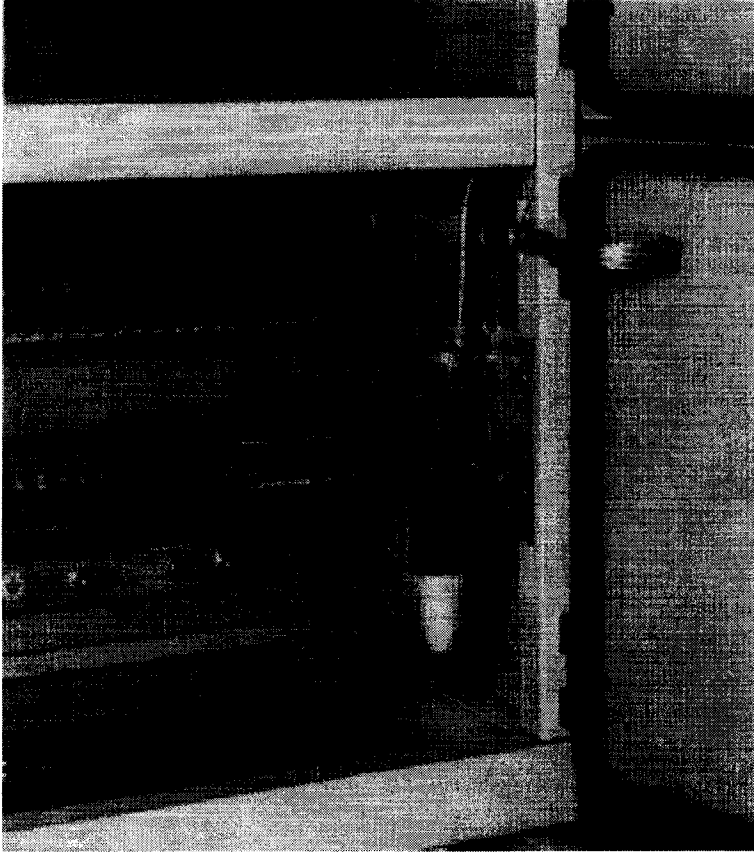
2. –Segregazione vano sbarre e blocchi con chiave in materiale inox;
3. –Sezionatore di terra interbloccato con il sezionatore sottocarico. Blocco meccanico tra il sezionatore di messa a terra e la porta frontale;
4. –Blocco a chiave estraibile con sezionatore di terra inserito, interbloccabile con la porta d'accesso alla cella del trasformatore;
5. -Terna di derivatori capacitivi per segnalazione presenza tensione in rete tramite lampade spia del tipo estraibile a spina (pz.3 secondo specifica Enel DJ1054-Isolatori portanti con partitore capacitivo e DY 811-Rilevatori di assenza/presenza rete);



6. –Olbò d'ispezione ed istruzioni per la manovra riportata sul frontespizio del quadro;
7. –Sinottico fronte quadro;
8. –Illuminazione interna 220 Vac;

 S.p.A. Fondata nel 1908	<b>MODULO</b>	<b>MAG/LV 2.07/01</b>
		<b>Rev. 0</b>
	<b>SPECIFICA TECNICA</b>	<b>Del 29.03.07</b>
		<b>Cod.43034 – Pg.4/5</b>

9. –Resistenza anticondensa completa di termostato di controllo;




10. –Diaframma metallico sul fondo per ammarco cavo tripolare;
11. –Sbarra ancorata alla parete laterale per l'ancoraggio ed il sostegno delle terminazioni di cavi tripolari, completa di fascette di rame flessibile, atta al collegamento trà il terminale e la relativa sbarra di arrivo-partenza. A completamento la staffa di sostegno dovrà essere dotata di piattina di rame di interconnessione per la chiusura a terra dei terminali.
12. –N.2 riduttori di tensione (TV) rispondenti alla specifica Enel DY 4141 matricola 535024 tipo DY 4141/3– 20.000/100V;
13. –N.2 riduttori di corrente (TA) rispondenti alla specifica Enel DY 4131 matricola 532051 tipo DY 4131/1– 10/5 A.



Particolare 12 (TV)



Particolare 13 (TA)

 <p>AMET S.p.A. Fondata nel 1908</p>	<b>MODULO</b>	<b>MAG/LV 2.07/01</b>
		<b>Rev. 0</b>
	<b>SPECIFICA TECNICA</b>	<b>Del 29.03.07</b>
		<b>Cod.43034 – Pg.5/5</b>

**Accessori compresi:**

- N.6 segmenti di sbarre da 400 A con superficie nichelata di interconnessione tra scomparto arrivo-partenza linea;
- N.2 collettori di terra;
- N.6 lampade di ricambio per partitori capacitivi;
- N.1 manovelle a mano (secondo specifica Enel DY 919).

**Caratteristiche elettriche costruttive:**

- Tensione di esercizio: 20 kV;
- Tensione nominale: 24kV;
- Tensione di isolamento a f.i. 50 Hz 1': 50 kV;
- Corrente nominale sbarre omnibus: 400 A;
- Corrente di breve durata: 12,5 kA;
- Corrente limite dinamica: 31,5 kA;
- Sezione del collettore di terra: 50 mmq;
- Grado di protezione esterno: IP30;
- Grado di protezione interno: IP20.

**Struttura metallica:**

Struttura modulare avente un'altezza pari a h=1950 mm, componibile in caso di necessità, con uno zoccolo da montare di h=300 mm, in modo da realizzare un quadro da accoppiare ad altri già esistenti aventi un'altezza pari a h=2250 mm.

Realizzata in profilati e lamiere d'acciaio piegate e piane in modo da realizzare scomparti con celle segregate a grandezza normalizzata modulare, in esecuzione protetta per interno adatti ad ambiente non contaminato e chimicamente non aggressivo.

Trattamento delle superfici metalliche e verniciatura:

- Sgrossatura;
- Decapaggio;
- Essiccazione;
- Antiruggine Wash Primer;
- Verniciatura a polveri epossidiche a finire semilucida colore standard RAL 7030;
- Spessore della verniciatura 50 micron.

**Materiali isolanti:**

Del tipo a bassa igroscopicità, alta resistenza meccanica, estinguenti la fiamma e senza emissione di as tossici.

**Norme:**

Rispondente alla specifica Enel DY 404 matricola 161050 e alle specifiche Amet allegate che sono aggiuntive.

**Documenti e certificati:**

- Si richiedono schemi e disegni tecnici da valutare prima dell'ordine, e certificazioni di conformità e di collaudo da allegare alla consegna..

**Impiego:**

- Da utilizzarsi per allestimento impianto elettrico interno alle cabine MT.