

	<b>MODULO</b>	<b>MAG/LV 2.07/01</b>
		<b>Rev. 0</b>
	<b>SPECIFICA TECNICA</b>	<b>Del 29.03.07</b>
		<b>Cod.LV-04 – Pg.1/1</b>

Descrizione<sup>1</sup> ...Prescrizioni per la consegna di carichi pesanti.....

**Note per la consegna:**

Tutti i materiali usati per l'imballaggio devono essere conformi ai D.Lgs 5-2-1997, n°22 e 8-11-1997 n°389: alle direttive 94/62/CE e 94/129/CE.

Il pallet è da intendersi parte dell'ordine.

In caso di non conformità a quanto sopra saremo costretti a respingere la fornitura in quanto le ns. procedure di sicurezza non ci consentono deroghe alle citate prescrizioni.

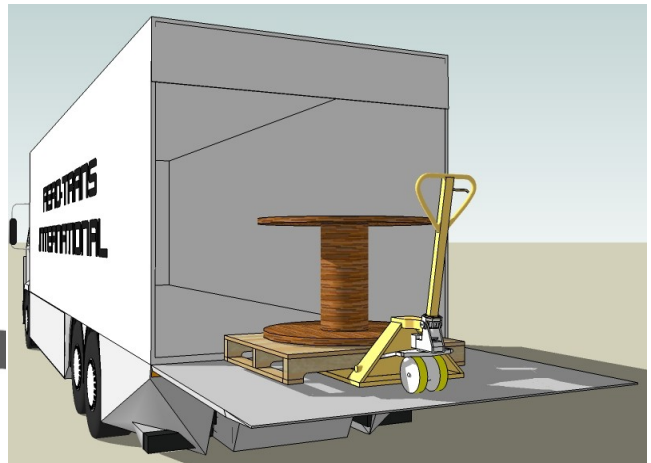
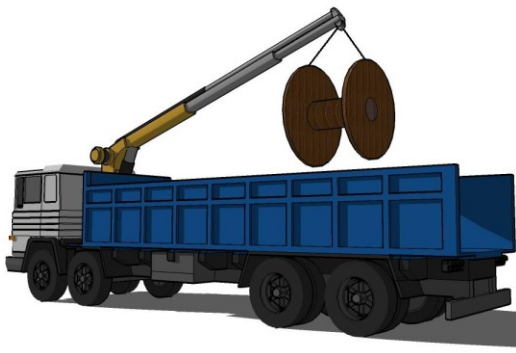
Le operazioni di carico e scarico materiali presso il magazzino si svolgono dal

Lunedì al Venerdì dalle ore 07,00 alle ore 13,00.

La consegna del materiale potrà avvenire previa prenotazione con il personale del magazzino, telefonando al numero 0883/481030 dal lunedì al venerdì dalle ore 07,00 alle ore 13,00.

La prenotazione potrà essere effettuata anche 2 (due) giorni lavorativi prima della data consegna indicata sull'ordine.

All'atto della prenotazione sarà necessario indicare il fornitore, tipologia del materiale, numero e tipologia dei colli da consegnare, nominativo del referente operativo della ditta con contatto telefonico.



Il veicolo di trasporto dovrà essere munito di gru o pedana idraulica e di quanto necessario per provvedere autonomamente allo scarico della merce in quanto il luogo di destinazione ne è sprovvisto.

<sup>1</sup> descrizione del Centro di Costo da legenda.